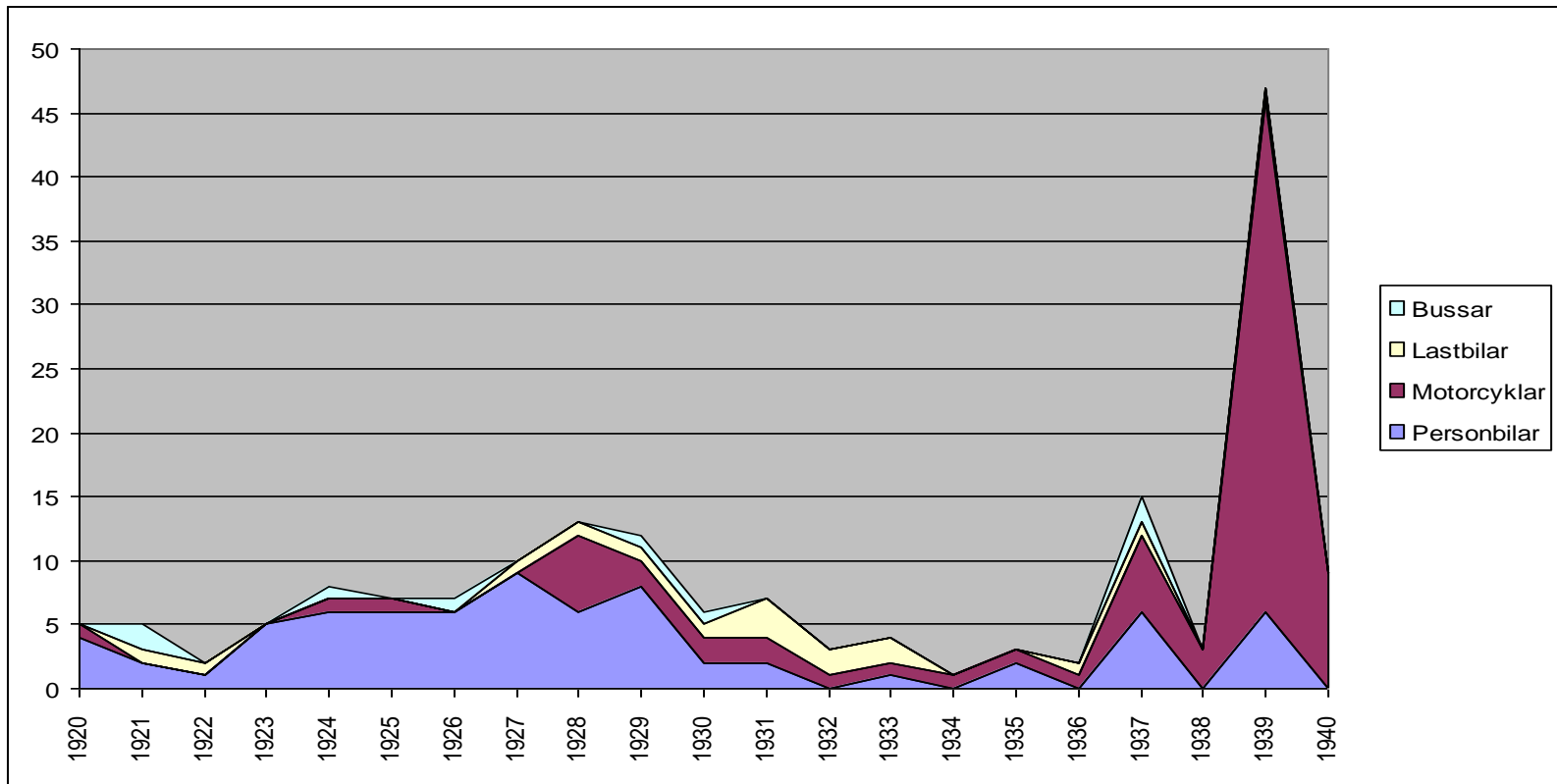


De första fordonen i Ljustorp

Summering

Debuter som fordonsägare, hel eller delägare



Några iakttagelser

Under 1920-talet sökte sig nya entreprenörer främst till transportbranchen

De som kunde, skaffade sig bil redan under 1920 talet

Under 1930-talet skaffade sig yrkesverksamma (bagare, slaktare, montörer) bil eller motorcykel till sin rörelse

I slutet på 30-talet kom lättviktaren att ge möjlighet till arbetspendling för industriarbetaren

1940 hade

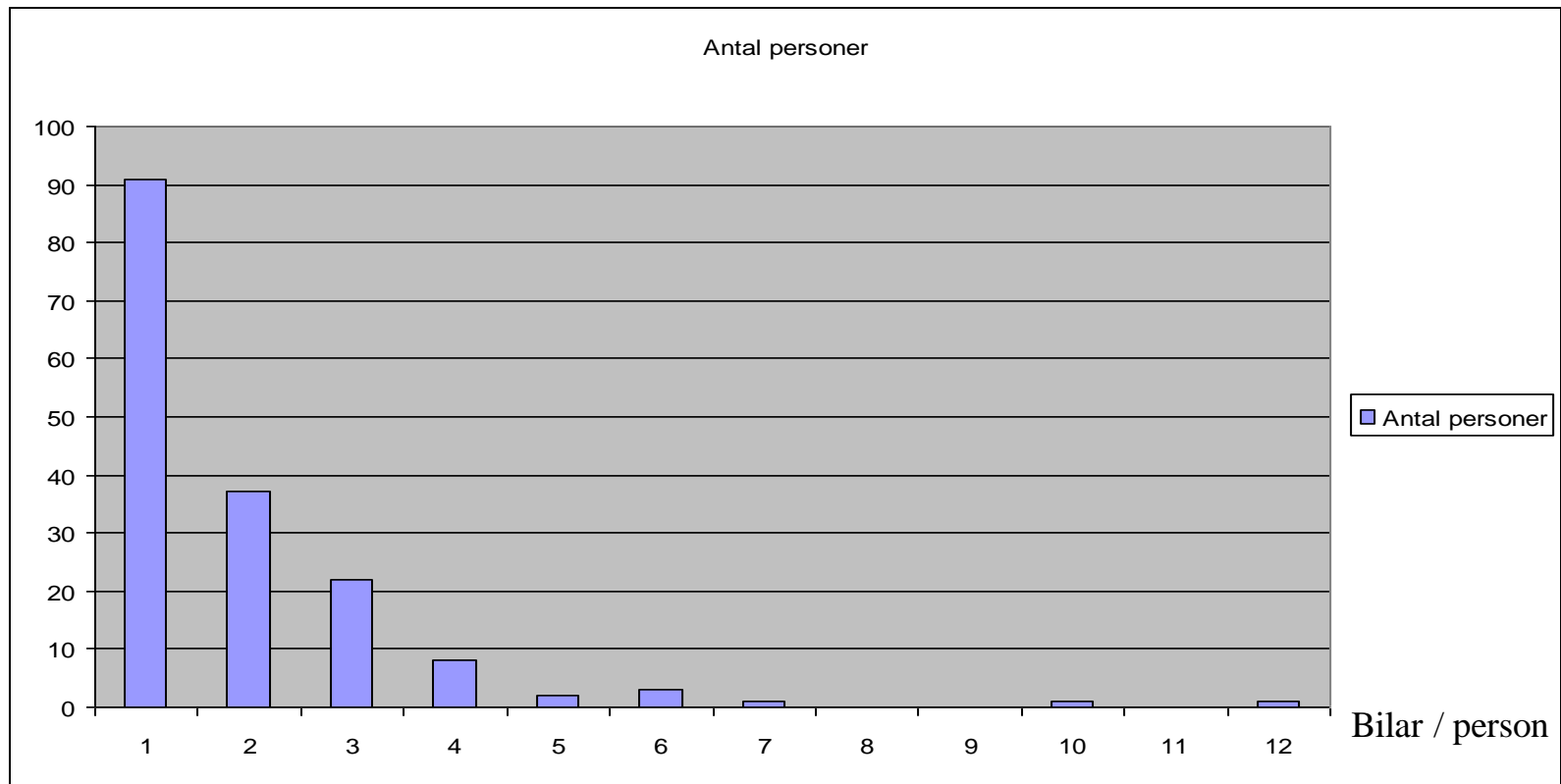
ca 2,9 % av befolkningen debuterat som personbilsägare

ca 3,1 % av befolkningen debuterat som motorcykelägare

ca 0,6 % av befolkningen debuterat som lastbilsägare

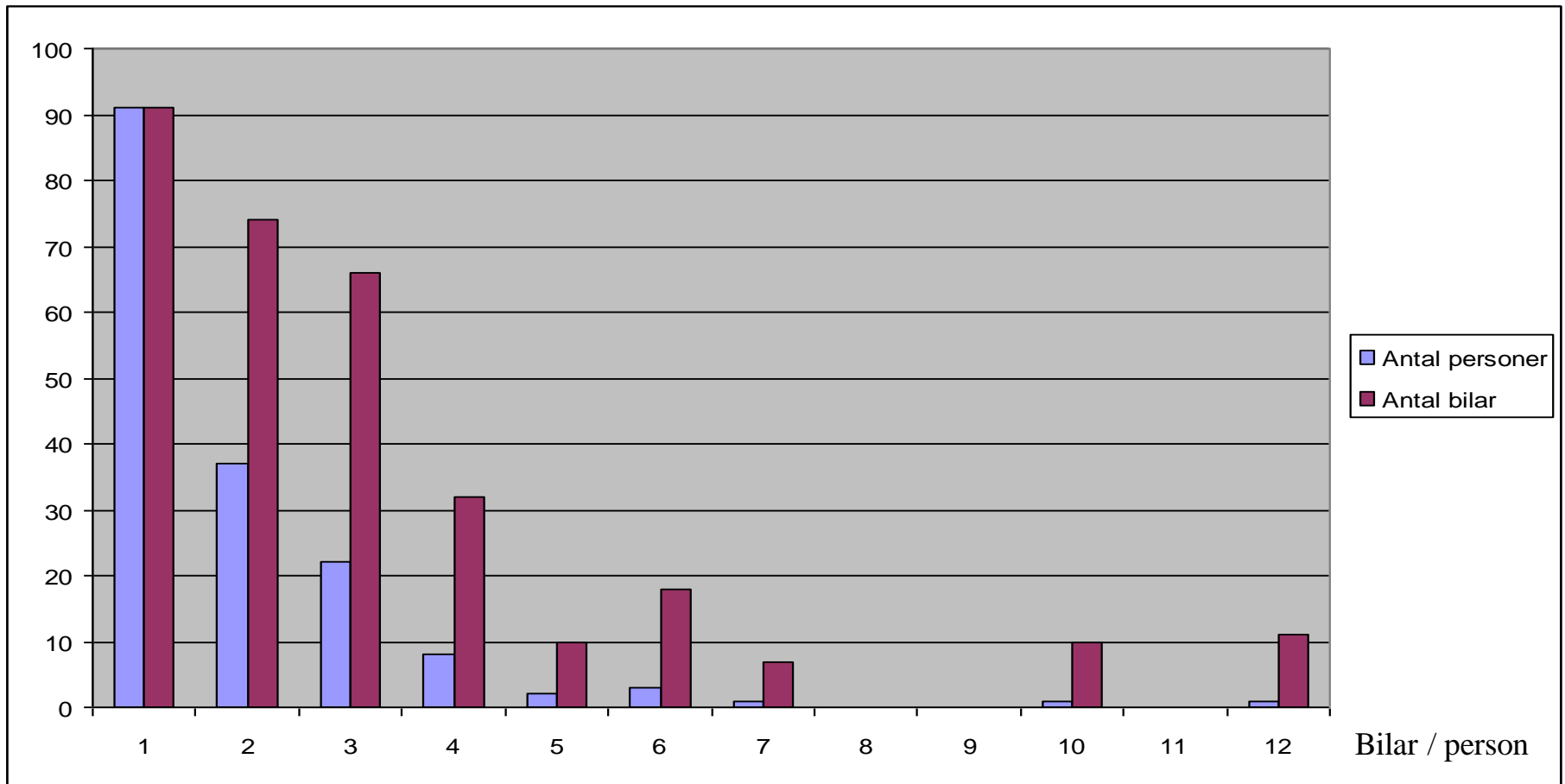
ca 0,3 % av befolkningen debuterat som bussägare

Antal bilar per bilägare 1920-1939



Totalt 166 personer ägde bil (delat ägande inte räknat)

Antal bilar per bilägare 1920-1939 och antal bilar i varje grupp



Totalt 319 fordon eller 1,92 fordon per ägare

Godstransporter med lastbil

Ägare	By	1921	1922	1923	1924	1925	1926	1927	1928	1929	1930	1931	1932	1933	1934	1935	1936	1937	1938	1939	
Nilsson Per Sixten, 19410526 5 kr reg avg	Skäljom																			3	
Öhman Georg arbetare	Åsäng																			0,9	
Nylund Karl Albert	Lagfors 6:27																			4,11	
Sjöström Olof Helmer o Byström John Andreas	Lagfors																	2,8	2,8		
Sundstrand Harry John	Edsta																1,65				
Nilsson Per Sixten	Skäljom																	2,8	2,8	2,8	2,8
Nordström Alf Eugen Jonas jordbruksarbetare	Häre															0,4	0,4	0,4	0,4		
Nylund Karl Albert	Lagfors															2,8	2,8	2,8			
Nilsson Per Sixten chaufför	Skäljom														1,8	1,8	1,8				
Sjöström Johan åkeriägare	Åsäng														2,85	2,85	2,85	2,85?	2,85?		
Tjärnlund Olof Abdon	Skäljom														0,5	0,5					
Bredin Gustav Harald	Åsäng														2,75						
Backlund Tycko	Lövberg													0,4	0,4						
Nordström Alf Eugen jordbruksarbetare	Häre												0,4	0,4	0,4	0,4					
Forsström Karl Gösta arbetare	Edsåker											1,4									
Nordlander Tyko o Bergstedt Emil	Mellberg											1,5									
Nordlander Tyko Alfonse jordbruksarbetare	Mellberg											0,4									
Forsström Karl o Bergfors Erik arbetare	Edsåker											0,4									
Bredin Gustav Harald chaufför	Åsäng										1,5	1,5	1,5	1,5	1,5						
Bergman Viktor Jonas	Bredsjön										0,4										
Nordlander Tyko Alfonse arbetare	Mellberg										0,4	0,4									
Bredin Gustav Harald chaufför	Åsäng										1,5										
Sjöström Johan	Åsäng										2,25	2,25	2,25	2,25	2,25	2,25					
Hägglund Rickard slaktare	Mellberg								0,4	0,4	0,4	0,4	0,4	0,4							
Bergman Jonas Viktor	Bredsjön							1	1												
Bergman Viktor chaufför	Bredsjön							1													
Sjöström Johan	Åsäng					1	1	1	1	1	1	1									
Sjöström Petter, Torpare	Slätt		2	2	2	2															
Strandlund Johan, Petter, L, Torpare	Åsäng	1	1																		
Frakt kapacitet under året (förenklat) i ton		1	3	2	2	3	1	3	2,4	5,15	5,95	9,25	5,55	4,95	12,5	8,75	12,3	8,8	6	10,8	
Summa bilar under året		1	2	1	1	2	1	3	3	4	6	9	5	5	8	6	6	4	3	4	

Röd färg betyder länstrafiktillstånd

Godstransporter med lastbil

Ägare	By	1921	1922	1923	1924	1925	1926	1927	1928	1929	1930	1931	1932	1933	1934	1935	1936	1937	1938	1939						
Nilsson Per Sixten, 19410526 5 kr reg avg	Skäljom																			3						
Öhman Georg arbetare	Åsäng																			0,9						
Nylund Karl Albert	Lagfors 6:27																			4,11						
Sjöström Olof Helmer o Byström John Andreas	Lagfors																	2,8	2,8							
Sundstrand Harry John	Edsta																1,65									
Nilsson Per Sixten	Skäljom																	2,8	2,8	2,8	2,8					
Nordström Alf Eugen Jonas jordbruksarbetare	Häre															0,4	0,4	0,4	0,4							
Nylund Karl Albert	Lagfors																	2,8	2,8	2,8						
Nilsson Per Sixten chaufför	Skäljom															1,8	1,8	1,8								
Sjöström Johan åkerägare	Åsäng																	2,85	2,85	2,85	2,85?	2,85?				
Tjarnlund Olof Abdon	Skäljom																			0,5	0,5					
Bredin Gustav Harald	Åsäng																				2,75					
Backlund Tycko	Lövberg																				0,4	0,4				
Nordström Alf Eugen jordbruksarbetare	Häre												0,4	0,4	0,4	0,4										
Forsström Karl Gösta arbetare	Edsåker											1,4														
Nordlander Tyko o Bergstedt Emil	Mellberg											1,5														
Nordlander Tyko Alfonse jordbruksarbetare	Mellberg											0,4														
Forsström Karl o Bergfors Erik arbetare	Edsåker											0,4														
Bredin Gustav Harald chaufför	Åsäng											1,5	1,5	1,5	1,5	1,5										
Bergman Viktor Jonas	Bredsjön											0,4														
Nordlander Tyko Alfonse arbetare	Mellberg											0,4	0,4													
Bredin Gustav Harald chaufför	Åsäng																				1,5					
Sjöström Johan	Åsäng																				2,25	2,25	2,25	2,25	2,25	2,25
Hägglund Rickare slaktare	Mellberg												0,4	0,4	0,4	0,4	0,4	0,4								
Bergman Jonas Viktor	Bredsjön																					1				
Bergman Viktor chaufför	Bredsjön																						1			
Sjöström Johan	Åsäng																					1	1	1	1	
Sjöström Petter, Torpare	Slätt																						1	1	1	
Strandlund Johan, Petter, L, Torpare	Åsäng																						1	1		
Frakt kapacitet under året (förenklat) i ton																										
Summa bilar under året																										

Röd färg betyder länstrafiktillstånd

Godstransporter med lastbil

Ägare	By	1921	1922	1923	1924	1925	1926	1927	1928	1929	1930	1931	1932	1933	1934	1935	1936	1937	1938	1939
Nilsson Per Sixten, 19410526 5 kr reg avg	Skäljom																			3
Öhman Georg arbetare	Åsäng																			0,9
Nylund Karl Albert	Lagfors 6:27																			4,11
Sjöström Olof Helmer o Byström John Andreas	Lagfors																	2,8	2,8	
Sundstrand Harry John	Edsta																1,65			
Nilsson Per Sixten	Skäljom																2,8	2,8	2,8	2,8
Nordström Alf Eugen Jonas jordbruksarbetare	Häre															0,4	0,4	0,4	0,4	
Nylund Karl Albert	Lagfors															2,8	2,8	2,8		
Nilsson Per Sixten chaufför	Skäljom													1,8	1,8	1,8				
Sjöström Johan åkeriägare	Åsäng														2,85	2,85	2,85	2,85?	2,85?	
Tjärnlund Olof Abdon	Skäljom													0,5	0,5					
Bredin Gustav Harald	Åsäng														2,75					
Bäcklund Tycko	Lövberg													0,4	0,4					
Nordström Alf Eugen jordbruksarbetare	Häre												0,4	0,4	0,4	0,4				
Forsström Karl Gösta arbetare	Edsåker											1,4								
Nordlander Tyko o Bergstedt Emil	Mellberg											1,5								
Nordlander Tyko Alfonse jordbruksarbetare	Mellberg											0,4								
Forsström Karl o Bergfors Erik arbetare	Edsåker											0,4								
Bredin Gustav Harald chaufför	Åsäng										1,5	1,5	1,5	1,5	1,5					
Bergman Viktor Jonas	Bredsjön										0,4									
Nordlander Tyko Alfonse arbetare	Mellberg										0,4	0,4								
Bredin Gustav Harald chaufför	Åsäng										1,5									
Sjöström Johan	Åsäng										2,25	2,25	2,25	2,25	2,25	2,25				
Hägglund Rickard slaktare	Mellberg								0,4	0,4	0,4	0,4	0,4	0,4						
Bergman Jonas Viktor	Bredsjön								1	1										
Bergman Viktor chaufför	Bredsjön								1											
Sjöström Johan	Åsäng					1	1	1	1	1	1	1								
Sjöström Petter, Torpare	Slätt		2	2	2	2														
Strandlund Johan, Petter, L, Torpare	Åsäng	1	1																	
Frakt kapacitet under året (förenklat) i ton		1	3	2	2	3	1	3	2,4	5,15	5,95	9,25	5,55	4,95	12,5	8,75	12,3	8,8	6	10,8
Summa bilar under året		1	2	1	1	2	1	3	3	4	6	9	5	5	8	6	6	4	3	4

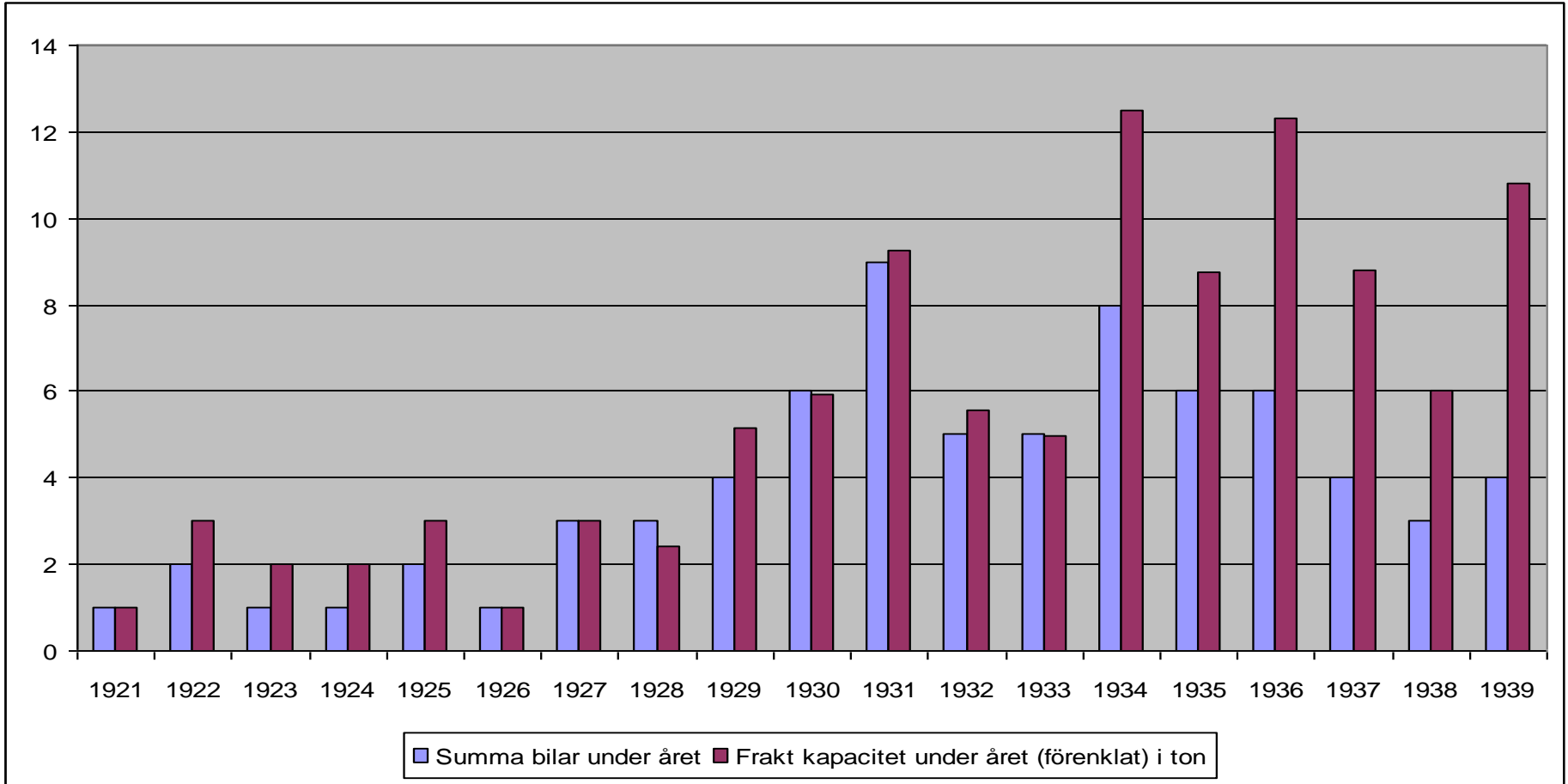
Röd färg betyder länstrafiktillstånd

Godstranporter med lastbil

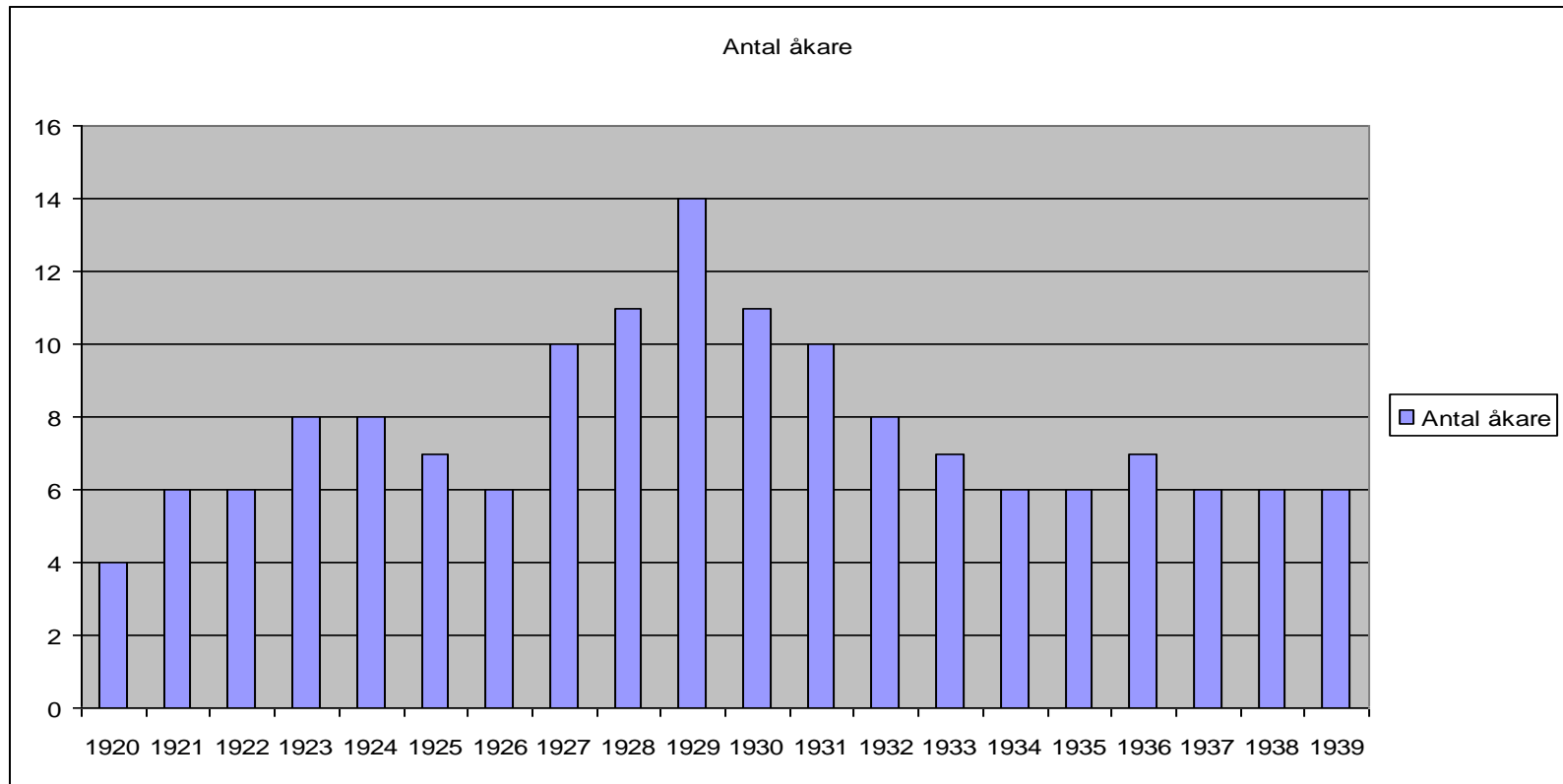
Ägare	By	1921	1922	1923	1924	1925	1926	1927	1928	1929	1930	1931	1932	1933	1934	1935	1936	1937	1938	1939
Nilsson Per Sixten, 19410526 5 Kr reg avg	Skäljom																			3
Öhman Georg arbetare	Åsäng																			0,9
Nylund Karl Albert	Lagfors 6:27																			4,11
Sjöström Olof Helmer o Byström John Andreas	Lagfors																	2,8	2,8	
Sundstrand Harry John	Edsta																1,65			
Nilsson Per Sixten	Skäljom																2,8	2,8	2,8	2,8
Nordström Alf Eugen Jonas jordbruksarbetare	Häre															0,4	0,4	0,4	0,4	
Nylund Karl Albert	Lagfors															2,8	2,8	2,8		
Nilsson Per Sixten chaufför	Skäljom														1,8	1,8	1,8			
Sjöström Johan åkerägare	Åsäng														2,85	2,85	2,85	2,85?	2,85?	
Tjärnlund Olof Abdon	Skäljom														0,5	0,5				
Bredin Gustav Harald	Åsäng														2,75					
Backlund Tycko	Lövberg													0,4	0,4					
Nordström Alf Eugen jordbruksarbetare	Häre												0,4	0,4	0,4	0,4				
Forsström Karl Gösta arbetare	Edsåker											1,4								
Nordlander Tyko o Bergstedt Emil	Mellberg											1,5								
Nordlander Tyko Alfonse jordbruksarbetare	Mellberg											0,4								
Forsström Karl o Bergfors Erik arbetare	Edsåker											0,4								
Bredin Gustav Harald chaufför	Åsäng										1,5	1,5	1,5	1,5	1,5					
Bergman Viktor Jonas	Bredsjön										0,4									
Nordlander Tyko Alfonse arbetare	Mellberg										0,4	0,4								
Bredin Gustav Harald chaufför	Åsäng										1,5									
Sjöström Johan	Åsäng										2,25	2,25	2,25	2,25	2,25	2,25				
Hägglund Rickard slaktare	Mellberg								0,4	0,4	0,4	0,4	0,4	0,4						
Bergman Jonas Viktor	Bredsjön							1	1											
Bergman Viktor chaufför	Bredsjön							1												
Sjöström Johan	Åsäng					1	1	1	1	1	1	1								
Sjöström Petter, Torpare	Slätt		2	2	2	2														
Strandlund Johan, Petter, L, Torpare	Åsäng	1	1																	
Frakt kapacitet under året (förenklat) i ton		1	3	2	2	3	1	3	2,4	5,15	5,95	9,25	5,55	4,95	12,5	8,75	12,3	8,8	6	10,8
Summa bilar under året		1	2	1	1	2	1	3	3	4	6	9	5	5	8	6	6	4	3	4

Röd färg betyder länstrafiktillstånd

Utveckling av transportkapacitet



Fordon/personer med tillstånd för yrkesmässig persontransport

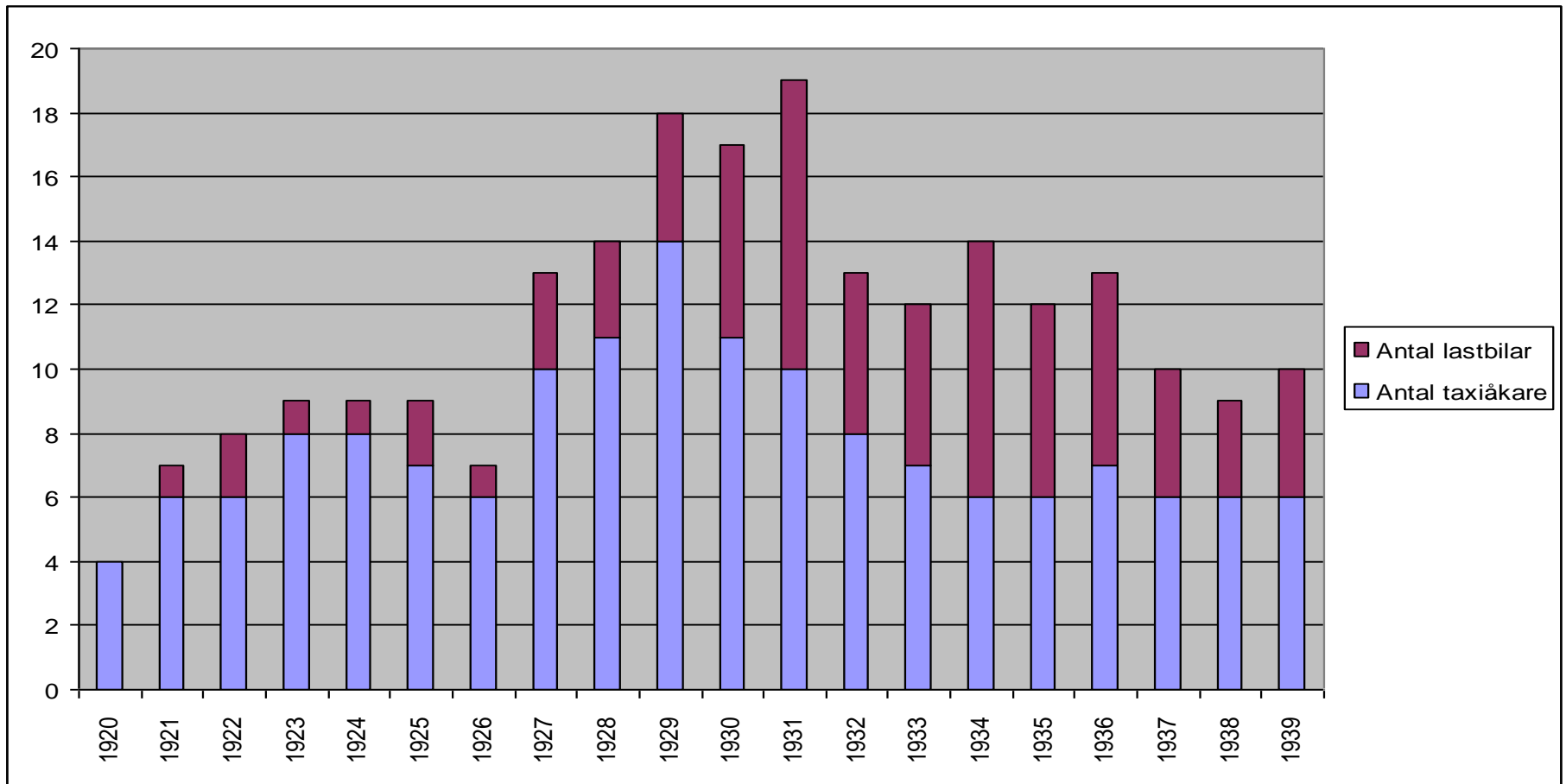


Fordon/personer med tillstånd för yrkesmässig persontransport

Ägare	By	1920	1921	1922	1923	1924	1925	1926	1927	1928	1929	1930	1931	1932	1933	1934	1935	1936	1937	1938	1939	
Hamrin August (postkörare)	Åsäng																				x	
Byström John Andreas	Lagfors													x	x	x	x	x	x	x	x	
Öberg Albin	Öppom												x	x								
Sjöström Frans Chaufför	Lagfors											x	x									
Nilsson Per Sixten Chaufför	Skäljom											x	x	x	x y	x y	y z	z	z	z	z	
Svedlund J A	Åsäng										x	x										
Bolin Karl	Lagfors										x	x	x	x	x							
Ericsson Ture handelsstationsföreståndare	Lagfors										x											
Hägglund Rickard	Mellberg										x		y	y				z	z	z	z	
Rönngren Johan o Ruben	Stave									x	x ?	x ?										
Norberg Gösta och Uddo arbetare	Åsäng								x	x	x	x	x									
Frölander Leonard Erik	Åsäng								x	x	x	x	x y	y	y	y	y	y	y	z	z	
Björklund Gunnar Emil jordbruksarb	Frötuna								x	x y	x y	y	y	y	y	y	y	y z	z	z	z	
Tjärnlund Olof Abdon	Skäljom								x	x y	y	y	y	y	y	y	y					
Backlund Einar o Gunnar	Lövberg							x	x	x	x											
Nylund Karl Albert o Hamrin Johan arbetare	Lagfors						x	x y	y	y												
Bredin Gustav Harald	Edsåker					x																
Hamrin Olof Tord	Högländ				x	x y	y	y z	z	z å	å	å ä	ä ö	ö	ö	ö	ö	ö	ö a	a	a	a
Backman Johan Alfred arbetare	Skäljom				x	x y	y															
Berglund Gottfrid o Albin Hemmansägare	Indal			x	x	x	x	x														
Peterzen Carl Oskar Handlare	Björkom		x	x	x	x																
Sundberg Gustav Adolf	Lagfors		x																			
Sjöström Axel Arbetare	Lagfors ?	x	x	x	x	x	x	x	x	x	x											
Frölander Jonas Olof hemmansägare	Öppom	x	x	x	x																	
Olsson Hugo Nils hemmansägare	Åsäng	x	xy	xy	y	y	y		z	z	z å	z å										
Strindlund N P Hemmansägare	Stave 2:38	x	x	x	x	x	x	x	x	x	x											

Röd färg betyder att tillstånd inte återfunnits men att det troligen är fråga om taxirörelse

Person och godstransport



Hugo Olssons taxirörelse

Reg nr Y	Bilmärke	1920	1921	1922	1923	1924	1925	1926	1927	1928	1929	1930	Första registrering	Köpt	Sålt	Skrotad
434	Overland	x	x	x	x								19200713	19200713		19230104
768	Nash		x	x	x	x	x						19210730	19210730	19250704	19281231
2992	Flint								x	x	x	x	19251110	19271203	19301231	19301231
3796	Buick										x	x	19291219	19291219	19300627	19331229

Ingen kontinuerlig satsning (om det inte fattas en bil)
 När flyttade Olsson ?

Gustav Adolf Sundbergs åkeri

Reg nr Y	Bilmärke	1921	1922	1923	1924	1925	1926	1927	1928	1929	1930	1931	1932	1933	1934	1935	1936	1937	1938	1939	Första registrering	Köpt	Sålt	Skrotad
415	Saxon	t																			19200606	19210420	19211128	1923 ca
1468	Ford			b	b	b															19230529	19230529	19250909	19270630
809	G.M.C				b	b	b	b	b	b											19230417	19240825	19290807	19290807
275	Graham Brothers									b	b	b	b	b	b	b	b	b			19290510	19290510	--	19370210
3028	Scania Vabis												b	b	b	b	b					19331013		19360819
3654	GMC															b	b				1929	19360810	19370512	19390104
4056	Magirus																b	b			1936	19361231	19370512	19390807
333	Opel					p	p	p														19241220	19250720	19270820
63	Adler							p	p	p	p										19161207	19270808	19300930	19301010
2255	Whippet																	p	p	p	19301011	19370510	--	19391102

Lång verksamhetstid

Lång tid för att finansiera ny bussgeneration

Expansion som bryts av SJ:s uppköp

Olle Hamrins taxirörelse

Reg nr Y	Bilmärke	1923	1924	1925	1926	1927	1928	1929	1930	1931	1932	1933	1934	1935	1936	1937	1938	1939	1940	Första registrering	Köpt	Sålt	Skrotad
1656	Briscoe,	x	x																	19230728	19231213	19240909	19291231
2177	Buick		x	x	x															19240902	19240902		19261125
3514	Dodge				x	x	x													19261125	19261125	19280625	
4234	Dodge						x	x	x											19280625	19280625	19301202	19380407
25	Graham Paige								x	x										19301028	19301028	19310626	19310626
1547	Essex Touring Sedan									x	x	x	x	x	x					1931	19310427	19360529	19410611
2772	Dodge ombyggd 1942														x	x	x	x	x	1935B	19360520		
6205	Plymouth Royal de lux																		x	1938	19400304	19440609	---
2772	Dodge touring sedan																			1936	19420417	19440609	

Ett enbilsföretag utan expansion

Uppbyggnad av Sixten Nilssons åkerirörelse

Reg nr Y	Bilmärke	1930	1931	1932	1933	1934	1935	1936	1937	1938	1939	1940	Första registrering	Köpt	Sålt
4413	Dodge	x	x	x	x	x							19280728	19300611	19341220
2807	Pontiac				x	x	x						19290603	19331215	19351205
4681	Chevrolet					x	x	x					1931	19341204	19360511
3018	Plymouth						x	x	x	x			1935	19351101	19380702
1743	Volvo							x	x	x	x		1936	19360514	19390904
454	Släpfordon								x	x	x	x	19370503	19370305	--
6333	Volvo										x	x	1939	19390822	--
205	Volvo LV293DS											x	1940	19401025	--

Tre år för att finansiera nästa bil

Efter andra bilen, ett ytterligare fordon varje år.

Efter tredje bilen bara nya fordon

Tredje bilen är en lastbil

Person och godsbefordran parallellt innan taxi byts mot gods

Volvo LV293DS 1940
6 cyl, 140 hk
Tjänstevikt 4850, last 4650

Sixten Nilsson med en av sina bilar



Volvo 1936

6 cyl, 75 hk

Tjänstevikt 2966 kg, last 2800 kg

Sixten Nilsson med sin andra lastbil



Två taxibilars ägare i Ljustorp

Ägare		1936	1937	1938	1939	1940	1941	1942	1943	1944	1945	1946	1947	1948	1949
Hamrin Olof Tord	Dodge touring	x	x	x	x	x	x	x	x	x					
	Plymouth Royal					x	x	x	x	x					
Carlsson Karl Gustav	Dodge touring									x	x				
	Plymouth Royal									x	x				
Nilsson Per Erik	Dodge touring										x	x	x	x	
	Plymouth Royal										x	x	x	x	
Lindström Kurt Frans	Dodge touring													x	
	Plymouth Royal													x	x

Dodge touring sedan 1936, 6 cylindrig, 87 hk, tjänstevikt 1865 kg, 7 personer

Plymouth Royal de lux 1938, 6 cylindrig, 82 hk, tjänstevikt 1840 kg, 7 personer

Slaktare Rickard Hägglunds bilar

Reg nr	Bilmärke	1924	1925	1926	1927	1928	1929	1930	1931	1932	1933	1934	1935	1936	1937	1938	1939	1940	Trafik	Första	Köpt	Sålt	Skrotad	Typ		
Y																			tillst	registrering						
489	Ford	x	x	x	x	x	x														19240528		19290122	Personbil		
4565	Ford						x												Ja	19290122	19290122	19290928			Personbil	
4565	Ford							x													19290122	19300111	19300705			Personbil
4565	Ford								x	x									Ja	19290122	19310205	19320705			Personbil	
3629	Franklin									x	x	x	x	x							19270611	19320921	--	19360331	Personbil	
3225	Chevrolet										x	x	x								1926B	19330824	19350404	19360303	Personbil	
4976	Chevrolet													x	x	x	x		Ja	1935	19360316	19390128	19400313		Personbil	
1726	Buick																x				1935	19390123	19390727	19420115	Personbil	
4238	Ford ombyggd					x	x	x	x	x	x								Ja	19280625	19280625			19331121	Lastbil	
3136	Oldsmobile											x	x	x							1924	19350409	19370104	19381231	Lastbil	
215	Ford											x									1929	19350502	19350827	19391130	Skåpbil	
907	International													x	x	x	x	x			1936	19361214	--	19410407	Lastbil	

Tidigt helmotoriserad verksamhet

Varför länstrafiktillstånd på vissa bilar? Kompletterande verksamhet?

Vad var orsaken till denna Fords ägarbyten?

Ägare	By	Köpt	Sålt	1929				1930				1931				1932		Godkänd yrkesanvändning
				Kvart1	Kvart2	Kvart3	Kvart4	Kvart1	Kvart2	Kvart3	Kvart4	Kvart1	Kvart2	Kvart3	Kvart4	Kvart1	Kvart2	
Hägglund Rickard	Mellberg	19290122	19290928	x	x	x												19290208, länstrafik 188-1929
Andersson Erik S arbetare	Bredsjön	19290928	19300111				x											
Hägglund Rickard	Mellberg	19300111	19300705					x	x									
Sjöström Frans Chaufför	Lagfors	19300705	19310205							x	x	x						19300722, länstrafik 365-292-1930
Hägglund Rickard	Mellberg	19310205	19320705										x	x	x	x	x	19310721, länstrafik 126-301-1931

Det kan ha varit så att Hägglund låg kvar med pengar i bilen, dvs lånade ut pengar för bilköpet. När köparen inte kunde fullfölja avbetalningen tog han helt enkelt tillbaka bilen.

Ford 1929, Y4565, 4-cylindrig , 40 hk, tjänstevikt 1229 kg, 4-5 personer, 390x170cm

Slaktare Johan Hägglunds bilar

Reg nr	Bilmärke	Första	Köpt	Sålt	Skrotad	Typ
Y registrering						
455	Citroen	1930	1939 ca	--	19410530	Personbil
965	Ford standard	19321116	19391130	--	19430609	Personbil
4267	Chevrolet	1933	1940 ca	--	19430716	Personbil
3740	Marquette 48194	19300703	1940 ca	--	19430716	Personbil
3165	Overland Whippet	19271005	1940 ca	--	19430716	Personbil
6565	Dodge	1930	1943	--	19430621	Personbil
1706	Chevrolet	1931	19430304	--	--	Personbil
1759	Fiat 129305	19291116	19430421		19430514	Personbil
1424	Terraplane	1936	19431211		19461216	Personbil
4816	Ford A 871476	19290601	19290601	19380617	19380923	Lastbil
879	Dodge PT 50	1938	19380406	19470925	--	Lastbil

Varför köptes alla bilar under kriget för att snabbt skrotas ?

Var det ett sätt att skaffa däck? Ja, men också för att få hjul och axlar till hästkärror. Efter kriget skrotade Hägglunds ett 20-tal bilar för detta ändamål. Under 1930-talet klarade han sig med en lastbil.

Mjöktransporter – en dålig affär?

Reg nr Y	Bilmärke	Ägare	By	Köpt	Sålt	1942	1943	1944	1945	1946
1454	Opel 3,6 42T	Sjöström Olof Helmer o Byström John	Lagfors	19410212	19430525	x	x			
1454	Opel 3,6 42T	Eliasson Henry	Lagfors	19430525	19440127		x			
2561	Volvo LV 127	Sjöström Olof Helmer o Byström John	Lagfors	19430618	19431202		x			
2561	Volvo LV 127	Eliasson Henry	Lagfors	19431202	19450305			x	x	
2561	Volvo LV 127	Boström Olof, Björk Carl, Persson Martin	Edsåker	19450305	19461214					x

Många försök – ingen uthållighet – för stark kund ?

Y1454, Opel 3,6 42 T, 79 hk, tjänstevikt 3050 kg, last 3450 kg

Y2561, Volvo LV 127, 90 hk, tjänstevikt 3950 kg, last 3200 kg

19391202 – 19470520 Staaf Gideon Erik Björkom
19470520 – 19521007 Engström Axel Fridolf Fuske
19521007 – 19591103 Höglin Bror Axel Fuske

Husqvarna 98 ccm, 2,3 hkr, tjänstevikt 57 kg



Theodor Staaf poserar på sonen Gideons lättviktare

Vilka transportföretag skapades och vilka har överlevt till idag

Lastbilsägare 1921-1939 Taxibilsägare 1920-1939

Backlund Einar o Gunnar
Backlund Tycko
Backman Johan Alfred arbetare
Berglund Gottfrid o Albin Hemmansägare
Bergman Jonas Viktor
Björklund Gunnar Emil jordbruksarb
Bolin Karl
Bredin Gustav Harald chaufför
Byström John Andreas
Ericsson Ture handelsstationsföreståndare
Forsström Karl Gösta arbetare
Forsström Karl o Bergfors Erik arbetare
Frölander Jonas Olof hemmansägare
Frölander Leonard Erik
Hamrin August
Hamrin Olof Tord
Hägglund Rickard
Nilsson Per Sixten Chaufför
Norberg Gösta och Uddo arbetare
Nordlander Tyko Alfonse arbetare
Nordström Alf Eugen Jonas jordbruksarbetare
Nylund Karl Albert
Nylund Karl Albert o Hamrin Johan arbetare
Olsson Hugo Nils hemmansägare
Peterzen Carl Oskar Handlare
Rönnngren Johan o Ruben
Sjöström Axel Arbetare
Sjöström Frans Chaufför
Sjöström Johan åkeriägare
Sjöström Olof Helmer o Byström John Andreas
Sjöström Petter, Torpare
Strandlund Johan, Petter, L, Torpare
Strindlund N P Hemmansägare
Sundberg Gustav Adolf
Sundstrand Harry John
Svedlund J A
Tjärlund Olof Abdon
Öberg Albin
Öhman Georg arbetare

Kvarvarande företag

Sixten Nilssons åkeri

Ett av ca 39 företag !

Bussföretagare har ej inräknats

Vilka serviceföretag skapades till stöd för fordonen

Macken i Mellberg

Sixten Nilssons cykel och lättviktaresförsäljning samt bensinförsäljning kort finns!!!

Hur många fordon införskaffades 1920-1939 och hur många finns kvar 2007 ?

265 unika registrerade fordon inköptes under perioden
Fördelat på 62 fabriker

Av dessa finns ett känt fordon kvar: en Opel Kapitän från 1939

Av de oregistrerade fordonen, traktorer, finns 3 st kvar helt eller delvis

Fordonsfabrikat och antal

Adler	2
Ajax	1
AJS	2
Allis Chalmers U	
Apollo	1
Bayliss Thomas	2
Blixt	2
Briscoe	2
BSA	2
Buick	6
Carolus	1
Chevrolet	35
Chrysler Sedan, ombygd	2
Citroen	2
DKW MC	5
DKW Reichklasse	
Limousine	1
Dodge	11
Dunelt DE328	1
Essex	2
Fiat	1
Flint	1
FN	1
Ford	48

Fram	3
Franklin	1
G.M.C	6
Graham Brothers	2
Graham Paige	1
Gripen	1
Harley Davidson	3
Hendee med sidvagn	1
Huskvarna	26
International	1
Iver Johnsson	1
Magirus	1
Marathon 98ccm	1
Monark	16
Nash	3
NV	5
Oakland	1
Oldsmobil	3
Opel	4
Overland	6
Plymouth	2
Pontiac	4
Reading Standard	2
Reo	4

REX	6
Royal Enfield	1
Saxon	1
Scania Vabis	4
Service	1
Studebaker	6
The Seneca motor car co	1
Tidaholm	2
Traffic	1
Wandersman	1
Vauxhall	1
Whippet	2
Willys 152081	2
Volvo	6

Debuter som fordonsägare, hel eller delägare

	1920	1921	1922	1923	1924	1925	1926	1927	1928	1929	1930	1931	1932	1933	1934	1935	1936	1937	1938	1939	1940	Summa
Personbilar	4	2	1	5	6	6	6	9	6	8	2	2		1		2		6		6		72
Motorcyklar	1				1	1			6	2	2	2	1	1	1	1	1	6	3	40	9	78
Lastbilar		1	1					1	1	1	1	3	2	2			1	1		1		16
Bussar		2			1		1			1	1							2				8
Summa	5	5	2	5	8	7	7	10	13	12	6	7	3	4	1	3	2	15	3	47	9	174